

# STAGE PHOTO

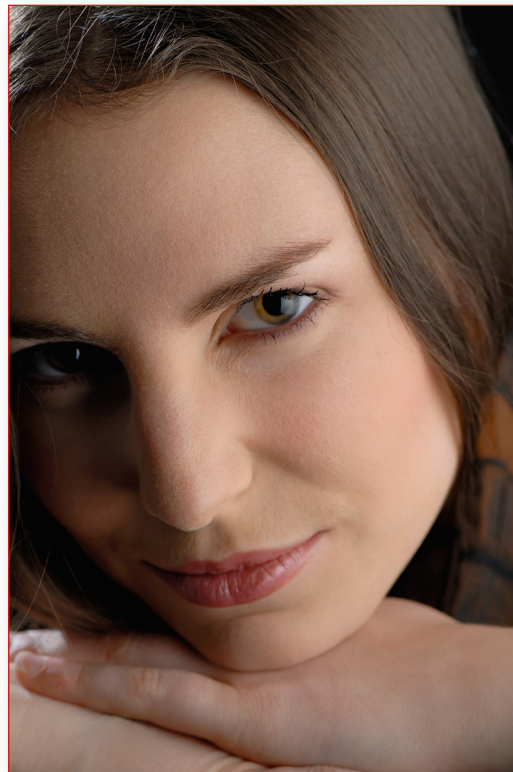
## INITIATION AU PORTRAIT EN STUDIO

---

**D**écouvrez la magie de l'éclairage  
en studio

**L**ibérez votre créativité

**R**éalisez les images dont vous rêvez



**A**pprenez à diriger un modèle

**B**énéficiez de l'expérience de  
professionnels



# STAGE PHOTO

## INITIATION AU PORTRAIT EN STUDIO

### PUBLIC

Photo-club, association, collectivité proposant une activité de prise de vue en studio

### OBJECTIF

Apprendre à utiliser le matériel de studio pour maîtriser la lumière

Apprendre à organiser et diriger une séance de prise de vue de portrait en studio

### EFFECTIF

6 stagiaires

Pré-requis : connaissance minimum de la photographie et de la prise de vue, bonne maîtrise de l'utilisation de son matériel de prise de vue

### CONTENU

Stage réalisé dans vos locaux avec votre matériel d'éclairage. Nos formateurs viennent avec un modèle et une maquilleuse.

➤ **Durée** : 8 heures – 9h à 18h

➤ **Matinée (10h-12h30)** consacrée à la formation à la construction d'une lumière destinée au portrait, à l'utilisation de votre matériel d'éclairage, à l'organisation d'une séance (où trouver les modèles, les maquilleuses, droit à l'image, rémunération, ...)

➤ **Après-midi (13h30-19h)** consacrée à deux shootings avec éclairages et maquillages différents et à la direction du modèle

La matinée alterne présentation générale et manipulation du matériel. Les thèmes suivants sont abordés :

➤ Taille de la source, taille du sujet éclairé, éloignement de la source par rapport au sujet, par rapport au fond

➤ Notions de lumière dure ou diffuse

➤ Notions de contraste, d'intensité lumineuse, de température de couleur et balance des blancs

➤ Utilisation du flashmètre et contrôle de l'histogramme

En début d'après-midi, les stagiaires sont sensibilisés au dialogue nécessaire avec la maquilleuse. Ils suivront la réalisation du maquillage demandé.

Lors des shootings, avec l'aide d'un des deux animateurs, chaque stagiaire dirige deux fois le modèle pendant que les autres servent d'assistants. A l'issue de son premier passage, chaque stagiaire est accueilli sur un poste informatique par le deuxième animateur qui analyse les images réalisées et fournit des conseils que le stagiaire pourra mettre en œuvre lors du deuxième passage.

### FORMATEURS

Le stage est animé par deux photographes, un modèle et une maquilleuse de Le Pôle Photo.

### MATÉRIELS PRÉCONISÉS

Pour une efficacité maximale, Le Pôle Photo préconise de disposer pour ce stage du matériel suivant :

➤ **Eclairage** : trois sources de lumière, boîte à lumière 80x80 cm minimum ou bol beauté, bol standard ou snoot avec nid d'abeille, panneaux coupe-flux, fond

➤ **Prise de vue** : appareil photo reflex ou moyen format possédant une prise ou un contact Synchro-X, objectif entre 70 et 135 mm (focales équivalentes 24x36)

Possibilité de location de matériel sur demande.

Les stagiaires sont invités à apporter des images dont ils souhaitent s'inspirer pour les shootings.

### LIMITE DE RESPONSABILITÉ

La prestation comprend l'animation par deux photographes, un modèle et une maquilleuse, la mise à disposition d'un poste informatique avec lecteur de cartes pour visualisation des images réalisées

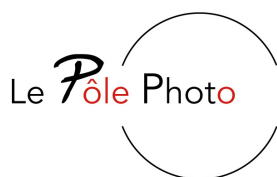
La prestation ne comprend pas le déplacement des animateurs, du modèle et de la maquilleuse, le repas des stagiaires, les éventuels en-cas et boissons de la journée, le matériel d'éclairage et de prise de vue.

### POUR PROLONGER CE STAGE

➤ Stage de perfectionnement au portrait en studio

➤ Stage de perfectionnement au nu en studio

➤ Stage Portrait en studio et traitement d'image



Siège social : 118, rue de Villiers  
92300 LEVALLOIS-PERRET  
France  
Tel. +33 1 47 57 67 99

[www.lepolephoto.com](http://www.lepolephoto.com)

Tous droits réservés. Le Pôle Photo se réserve le droit à tout moment de modifier les caractéristiques de ses services ou de cesser leur commercialisation. Le Pôle Photo s'efforce de garantir l'exactitude de toutes les informations figurant dans le présent document, mais ne peut pas être tenu responsable pour d'éventuelles erreurs ou omissions. Photos © Francis BARRIERE. SARL au capital de 20.000 € - 504 594 938 R.C.S. Nanterre